

>>SISTEMA DE FIJACIÓN

>>CLAVITHOR TCP1

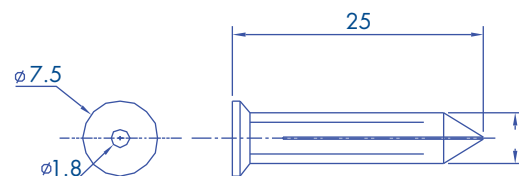
>>Descripción

- Taquetes para fijar con clavo en superficies de yeso, concreto ligero y ladrillo.
- Perforación recomendada: 25 mm (1")
- Clavo recomendado: 3/32" X 1" (2.38X25.4mm)
- Para uso en interiores
- Temperaturas de operación -10°C a +70°C

Thorquetero de 10 piezas en:

- Caja con 100 piezas
- Blister con 20 piezas

CLAVITHOR TCP1



>> COLOR	CÓDIGO	CÓDIGO BARRAS	PRESENTACIÓN
Amarillo	1207-02100	7501509901926	Caja (100 piezas)
Amarillo	1207-04000	7501509900387	Blister (20 piezas)

>> MATERIALES

- Color amarillo
- Elaborado con poliestireno de alto impacto
- Flexible
- Resistente al impacto
- Realiza una expansión
- Interior cónico

